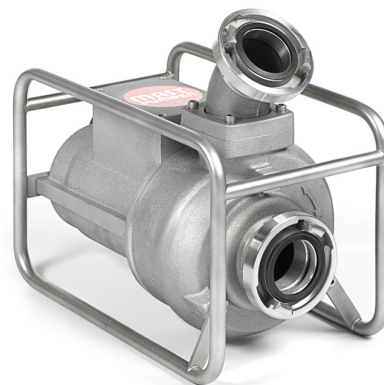


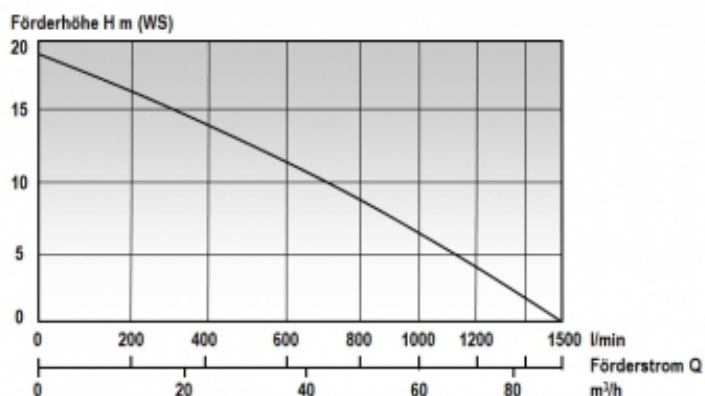


Engineered
Quality



Abwassertauchpumpe ATP 15 RL

Schmutz- und Abwasser · 1~ 230 V 50 Hz
230 V im Rohrahmen



EINSATZBEREICH

Verstopfungsfreie Abwassertauchpumpe mit 230 V Elektromotor und großem Korndurchlass zur Förderung von ungeklärtem Schmutz- und Abwasser mit langfaserigen Schweb- und Feststoffen.

Eintauchtiefe max: 20 m

Temperatur Fördermedium max: 60 °C

Flüssigkeitsdichte max: 1.1 kg/dm³

pH-Wert min: 5

pH-Wert max: 8

TECHNISCHE DATEN

Motor: 1~ 230 V Wechselstrom

Leistung P1: 2.7 kW

Nennstrom: 13.4 A

Gewicht: 34 kg

Förderhöhe H (max.): 18 m

Fördermenge Q (max.): 1500 l/min

Anschlussgröße: G 3" / G 2,5" (Saug/Druck)

STORZ - Kupplung: B

Korndurchlass: 65 mm

Anschlussleitung: H 07 RN-F 3G1,5 (20 m)

Anschlussstecker: Schuko 16A IP68 nach DIN 49 443

Förderstrom Q l/min	1500	1100	580	320	0
Förderhöhe H m (WS)	0	5	11	14	18

BESONDERHEITEN

- Eingebauter Kondensator (d.h. komplette Einheit IP68 - druckwassergeschützt)

weitere Vorteile:

- Flachsaugen durch 90° Drehung ohne Zubehör möglich
- drehbarer Druckausgang 45°
- wartungsfrei
- trockenlaufsicher
- keine Ölkammer
- vergossener Motor

Anwenderhinweis:

Wir empfehlen den Einsatz formstabiler Schläuche beim Einsatz der Abwassertauchpumpen.

WERKSTOFFE

Motorgehäuse: Al-Legierung nach DIN EN 1706

Pumpengehäuse: Al-Legierung nach DIN EN 1706

Rotorwelle: nichtrostender Stahl 1.4021

Lauftrad: Sondergusseisen nach DIN EN 1561

Schrauben: nichtrostender Stahl A2

Dichtungen: mineralölbeständige Elastomere

Wellenabdichtung: Gleitringdichtung Kohle / Keramik